



KONICA MINOLTA

The essentials of imaging



Seria bizhub PRO 1200

Geniusz jakości i modularności



Systemy produkcyjne bizhub PRO 1051/1200/1200P



Wyjątkowa jakość, wydajność bez porównania

Tajemnicą każdego sukcesu w biznesie jest jego rentowność. Niezbędne elementy rentownego środowiska druku produkcyjnego to szybkość, sprawność, elastyczność, wydajność i niezawodność, uzupełniające nienaganną jakość. Tego wszystkiego wymagają cyfrowe punkty poligraficzne, drukarnie komercyjne, zainteresowane urozmaicheniem swojej oferty, najwyższą wydajnością i pokonaniem konkurencji.

W urządzeniach serii bizhub PRO 1200, firma Konica Minolta połączyła te ważne aspekty z prawdziwie zdumiewającą jakością druku czarno-białego, a tym samym wyznaczyła nowy standard dla branży, przewyższający wszystkie dotychczasowe osiągnięcia. Drukujące 120 lub 105 stron na minutę w formacie A4 urządzenia serii bizhub PRO 1200, bizhub PRO 1200P i PRO 1051 gwarantują najwyższą wydajność, umożliwiają dotrzymywanie bardzo napiętych terminów i spełniają wszystkie wymagania specjalistów.

■ Wprowadzenie wielu innowacji do systemów z serii bizhub PRO 1200 gwarantuje niedoścignioną jakość druku. Wśród nich należy wymienić niezwykle precyzyjne naświetlanie diodami LED z imponującą rozdzielczością 1200 dpi, zaawansowane technicznie i bardzo stabilne prowadzenie pasa transferowego oraz wyjątkową technologię rastrowania firmy Konica Minolta.

■ W połączeniu z opracowanym przez firmę Konica Minolta tonerem Simitri te nowości techniczne umożliwiają uzyskanie wyjątkowej i stałej jakości druku, która satysfakcjonuje nawet firmy oferujące druk offsetowy w małych nakładach w bardzo zróżnicowanych formatach.

bizhub PRO 1051

bizhub PRO 1200

bizhub PRO 1200P



- Ponad 40 różnych konfiguracji systemów z serii bizhub PRO 1200 to gwarancja wyjątkowej modularności, praktycznie nieograniczonej elastyczności i możliwości dostosowania do wymagań indywidualnych użytkowników.
- Seria Konica Minolta bizhub PRO 1200 to kolejny krok w kierunku wyjątkowo elastycznego korzystania z nośników. Te systemy mogą drukować na nośnikach o gramaturze od 40 g/m² do niewiarygodnych 350 g/m². Ich całkowita pojemność może wynosić nawet 14 000 arkuszy w 8 podajnikach papieru, co umożliwia drukowanie dużej liczby wyrafinowanych produktów drukarskich za jednym naciśnięciem przycisku.
- Kilka komponentów serii bizhub PRO 1200 zawiera zaawansowane rozwiązania techniczne, które usprawniają produkcję i wykańczanie. Znakomity przykład to nowy podajnik papieru, wykorzystujący podawanie próżniowe. Można go alternatywnie wykorzystać jako moduł insertujący dodatkowe arkusze. Innym przykładem jest nowy moduł dziurkowania GBC, umożliwiający bardzo szybkie, zintegrowane wykonywanie wydruków, gotowych do oprawy za pomocą spirali czy drutu.



- Dostępność zróżnicowanych modułów wykańczających umożliwia wykorzystanie urządzeń bizhub PRO 1200 do zintegrowanego w jednym systemie produkcyjnego druku cyfrowego opracowywania broszur, wykonywania oprawy klejonej i zszywania. Taka zdumiewająca wszechstronność przyspiesza produkcję i zwiększa ogólną przepustowość, wydajność, a w ostateczności – rentowność.

Nowe urządzenia z serii Konica Minolta bizhub PRO 1200 zawierają wiele zaawansowanych rozwiązań technicznych, które zapewniają rentowność środowisk produkcyjnych i sprawiają, że systemy te mogą zaspokajać najwyższe wymagania w zakresie jakości, wydajności i niezawodności w nadchodzących latach.



Najlepsze rozwiązania techniczne i najwyższa jakość

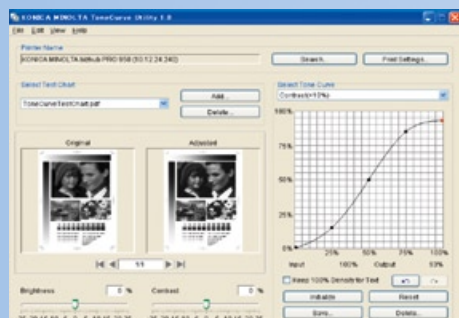
Urządzenia z serii bizhub PRO 1200 zapewniają znakomitą jakość obrazu, znacznie wykraczającą poza jakiegokolwiek dotychczasowe osiągnięcia systemów czarno-białego druku produkcyjnego. Wydruki cechuje wyjątkowe pokrycie czerni, a także niezwykle płynne przejścia i półtony. Wszystkie trzy systemy: bizhub PRO 1200, bizhub PRO 1200P i bizhub PRO 1051 zdumiewają najdokładniejszą w branży reprodukcją linii oraz utrzymywaniem niezwykle stałej i stabilnej jakości druku, nawet przy produkcji dużych nakładów. Tę wyjątkową jakość osiągnięto również dzięki specjalnym właściwościom polimeryzowanego tonera Konica Minolta Simitri®. Ponadto, szerokie możliwości regulacji jakości, dostępne między innymi za pomocą aplikacji Tone Curve Utility, umożliwiają szybkie i proste zaspokajanie szczególnych wymagań klientów w zakresie jakości.

■ Opracowana przez firmę Konica Minolta specjalna technologia naświetlania za pomocą diod LED umożliwia uzyskanie wyjątkowej rozdzielczości druku 1200 dpi w połączeniu z pełnym zakresem 256 odcieni szarości, przy każdym typie rastra i liniaturze. Znacząco poprawia to wierność reprodukcji tekstu, fotografii, obrazów, ilustracji oraz innych graficznych elementów wydruków.

■ Istotny dla użytkownika jest szeroki wybór ustawień oferowany przez urządzenia bizhub PRO 1200. Tylko w zakresie typu rastrowania, operator może wybrać pomiędzy następującymi trybami: zoptymalizowany druk fotografii i tekstu (ustawienie domyślne), tryb druku fotografii i tryb tekstowy. Co więcej, tryb użytkownika umożliwia dobranie optymalnego typu rastrowania i liniatury (lpi) do poszczególnych zadań drukowania.



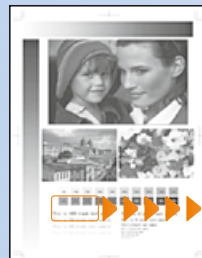
→ Narzędzie Tone Curve



Wydrukowano
za pomocą domyślnej
krzywej tonalnej



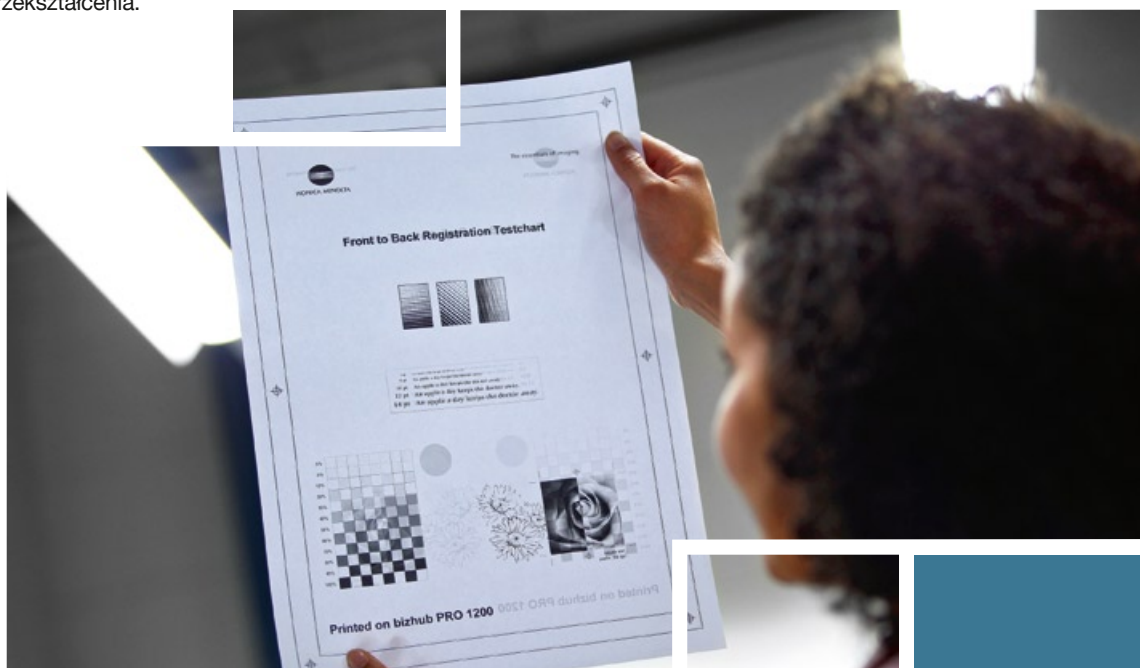
Wydrukowano
za pomocą nowej
krzywej tonalnej



This is 100% black text
This is 75% black text

Zmniejszenie maksymalnej
gęstości optycznej nie wpływa
na tekst, który utrzymuje
100% nasycenia.

- Wyjątkowy program Konica Minolta Tone Curve zawiera narzędzie do zmiany ustawień RIP, takich jak sposób rastrowania i krzywe tonalne, włącznie z dostosowywaniem kąta rastra i kształtu punktu rastrowego. Operator może wybrać spośród dostępnych krzywych tonalnych i tworzyć własne krzywe za pomocą prostego przeciągania i upuszczania. W ten sposób tworzy własne profile, które mogą być wykorzystywane jako ustawienia domyślne kontrolera lub przechowywane w module RIP, skąd można je błyskawicznie pobrać za pomocą sterownika drukarki. Dzięki tej rozbudowanej funkcjonalności operator zyskuje pełną kontrolę, umożliwiającą elastyczną optymalizację jakości druku.
- Nowo wprowadzona obsługa CIE poprawia – w razie potrzeby – reprodukcję kolorowych dokumentów. Dane o kolorach RGB zostają przekształcone na dane dla przestrzeni kolorów CIE, co lepiej odwzorowuje różnice w zakresie odcieni szarości niż druk wykorzystujący dane o kolorowym obrazie strony bez takiego przekształcenia.
- Nie mniej ważnym czynnikiem sprzyjającym znakomitej jakości obrazu jest wykorzystywanie opracowanego przez firmę Konica Minolta tonera Simitri. Zastosowanie Simitri zapewnia znakomitą reprodukcję półtonów i jednolite wypełnianie obszarów o tym samym odcieniu. Niezwykle drobne cząsteczki tonera gwarantują przejrzystość i precyzyjne odwzorowanie najdrobniejszych szczegółów drukowanego obrazu.
- Innowacyjna technologia pasa transferowego sprawia, że obraz tonerowy zostaje naniesiony na papier z mniejszym niż kiedykolwiek wcześniej rozproszaniem, co umożliwia najwyższą precyzję. Jest to korzystne szczególnie w odniesieniu do ważnej rejestracji przed-tył, ponieważ umożliwia dalsze zwiększenie dokładności.



Elastyczność i praca z pełną wydajnością

Swoją bezkonkurencyjność bizhub PRO 1200 zawdzięcza wyjątkowemu modułowi RIP i sprawnemu drukowaniu, które ułatwiają drukarniom komercyjnym i zakładom poligraficznym utrzymywanie ciągłości produkcji. Rozległy zakres konfiguracji systemu zapewnia najwyższą wszechstronność przy produkcji atrakcyjnych wydruków w indywidualnie dobranych formatach, które mogą zaspokoić oczekiwania najbardziej wymagających klientów. Pomimo tej zdumiewającej elastyczności systemy bizhub są niezwykle łatwe w obsłudze i umożliwiają bardzo wygodne zarządzanie kolejką zadań. Na wzrost użyteczności ma również wpływ funkcjonalność katalogu dostępnych rodzajów mediów.

→ Najwyższa modularność

Niezerównana modularność serii bizhub PRO 1200 pozwala tworzyć praktycznie nieograniczone konfiguracje. Ponad 40 różnych wersji systemu umożliwia zastosowanie niemal każdej kombinacji, jaką można sobie wyobrazić, co pozwala w pełni dostosować urządzenie do nawet bardzo precyzyjnych wymagań klientów.

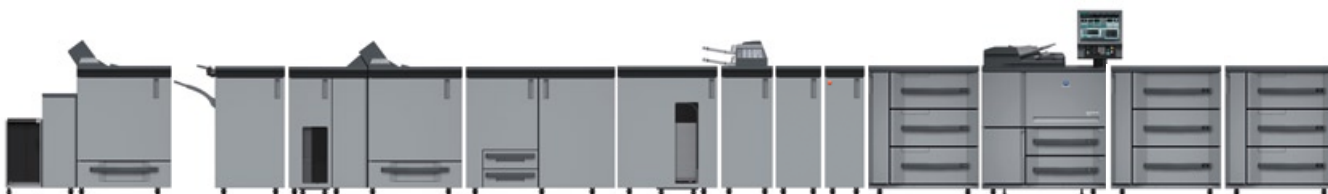
→ Łatwość i sprawność obsługi

Systemy bizhub PRO 1200, bizhub PRO 1200P i bizhub PRO 1051 imponują łatwością i funkcjonalnością obsługi dzięki przejrzystym sterownikom, szybkiemu i prostemu wybieraniu funkcji oraz łatwo programowalnemu katalogowi dostępnych gatunków mediów. Duży i przejrzyste zorganizowany wyświetlacz pozwala szybko i wygodnie zarządzać zadaniami i kolejkami zadań, co sprzyja płynnemu ich przetwarzaniu i ciągłemu wykorzystywaniu pełni potencjału systemów produkcyjnych. Umożliwia to rentowne podwyższanie nakładów i wydajności.

→ Imponująca sprawność i pełna niezawodność

W sercu urządzeń z serii bizhub PRO 1200 znajduje się nowy, zaawansowany technicznie moduł RIP, który gwarantuje zdumiewającą szybkość i funkcjonalność. Nieprzerwanej produkcji i stałej, wysokiej wydajności sprzyja duża pojemność podajników na papier, która może wynosić nawet 14 000 arkuszy, przy użyciu maksymalnie 8 podajników, a także wysoka wydajność materiałów eksploatacyjnych. Oczywiście, zapasy tonera i papieru można uzupełniać w trakcie pracy bez przerywania produkcji.

Zastosowanie dużej liczby komponentów, które mogą być wymieniane przez operatora (ORU), ogranicza przestoje systemów i sprzyja uzyskaniu imponującej wydajności – cykl eksploatacyjny może wynieść nawet 2 miliony (bizhub PRO 1051) lub 3 miliony (bizhub PRO 1200/P) wydruków. Poza tym, co wyjątkowe w urządzeniu produkcyjnym tej klasy, prędkość drukowania pozostaje stała w szerokim zakresie gramatur.





Aplikacje do pełnej integracji workflow

Zastosowanie wyjątkowych aplikacji Konica Minolta do zarządzania przepływem prac i automatyzacji procesów umożliwia zakładom produkcyjnym optymalne wykorzystanie szczególnych cech systemów z serii bizhub PRO 1200. Dostępny jest szeroki zakres funkcjonalności, takich jak: łączenie czarno-białych i kolorowych urządzeń produkcyjnych w zintegrowany system drukowania, usprawnione i zautomatyzowane procedury przygotowania do druku i drukowania oraz całkowicie zautomatyzowane procesy produkcyjne, obejmujące wszystkie etapy – od dostarczenia zlecenia, po pakowanie, wysyłkę i fakturowanie.

➔ MicroPress

Oprogramowanie MicroPress znakomicie sprawdza się jako centrum zarządzania drukowaniem. Można połączyć w nim kilka systemów drukowania, co umożliwia najbardziej efektywny podział zadań drukowania pomiędzy dostępnymi urządzeniami wyjściowymi. MicroPress obejmuje funkcje Document Make-Ready, Print Output Management, Print Monitoring, drukowanie klastrowe oraz oddzielanie kolorowych i czarno-białych elementów zadań drukowania. Obsługuje dane przychodzące w dowolnej postaci. Jego interfejs graficzny, sterujący wszystkimi urządzeniami i czynnościami, zapewnia pełną kompatybilność, wyjątkową wszechstronność, znakomitą jakość, maksymalną wydajność, krótki czas nauki i skuteczną kontrolę kosztów.

➔ Printgroove JT

Pakiet oprogramowania Printgroove JT zapewnia efektywny i sprawny kolejowanie prac, a w rezultacie szybkie przetwarzanie zleceń drukowania, niezawodną produkcję i minimalny udział czynności wykonywanych ręcznie przez operatorów. Printgroove JT łączy wydajność scentralizowanej obsługi drukowania z zaletami wykorzystania elektronicznych kart tech-

nologicznych (JobTicket) do sterowania przepływem prac. Czytelny interfejs użytkownika sprawia, że Printgroove JT to oprogramowanie intuicyjne i łatwe w obsłudze. Wszechstronna funkcjonalność pakietu Printgroove JT umożliwia daleko idącą automatyzację procesu drukowania i zasadniczą optymalizację.

➔ Printgroove POD

Oprogramowanie Printgroove POD optymalizuje przepływ prac, usprawnia procesy produkcyjne i zwiększa ogólną wydajność całego zakładu produkcyjnego. Printgroove POD udostępnia szeroki zakres funkcji zwiększających wydajność i efektywność. Zakłady poligraficzne korzystające z oprogramowania Printgroove POD mogą skonfigurować własny schemat workflow, zintegrować tyle etapów produkcji, ile potrzebują, a nawet dołączać elementy inne niż wydruki do gotowego produktu dla klienta. Dzięki płynnej integracji z systemami z serii Konica Minolta bizhub PRO pakiet Printgroove POD to idealne, całkowicie zautomatyzowane rozwiązanie produkcyjne, które zapewnia optymalne wykorzystanie potencjału kolorowych i czarno-białych systemów druku bizhub.

Niedościgniona wszechstronność od początku do końca pracy

Profesjonalne wykończenie produktu drukowanego jest wymagane w każdym zleceniu. Podstawowe znaczenie ma elastyczność! Urządzenie bizhub PRO 1200 może zostać wyposażone w szeroki zestaw wszechstronnych modułów dodatkowych.

■ bizhub PRO 1051/1200/P (moduł główny)

Profesjonalne wykańczanie zaczyna się wewnątrz jednostki centralnej bizhub PRO 1200 – szereg zaawansowanych funkcji umożliwi przygotowywanie skomplikowanych produktów. Przykładowo funkcja Mixplex służy do łączenia stron zadrukowanych jedno- i dwustronnie w tym samym dokumencie, a funkcja Mixmedia umożliwi użytkownikowi stosowanie do drukowania określonych stron wybranych typów papieru z różnych kaset. Ponadto, funkcja katalogu dostępnych rodzajów mediów ze śledzeniem mediów zapewnia najwyższą łatwość obsługi.



■ Podajniki papieru PF-702 i PF-703

Podajniki o dużej pojemności PF-702 i PF-703 zwiększają dostępną ilość papieru o trzy kasetki na papier, o łącznej pojemności 6000 (PF-702) lub 5000 (PF-703) arkuszy, i umożliwiają obsługę nośników o gramaturze od 40 g/m² do 350 g/m². Ze wszystkich kaset można podawać papier we wszystkich dostępnych formatach. Moduł PF-703 wykorzystuje technologię pobierania próżniowego i może również służyć jako moduł insertujący (PI-PFU) do wstawiania dużej liczby uprzednio zadrukowanych (np. w kolorze) arkuszy.



■ Moduł transportujący RU-506

Moduł RU-506 zapewnia kompatybilność urządzeń bizhub PRO 1200/P, drukującego z prędkością 120 str./min z prędkością prowadzenia arkuszy wszystkich modułów wykończeniowych. RU-506 służy również do odwracania arkuszy wstawionych przed moduł insertera PI-PFU poprzez wykładanie ich stroną wydrukiem do dołu, a także do odwracania arkuszy przedziurkowanych za pomocą modułu GP-501, tak aby opuszczały system z dziurkami po prawej stronie.



■ Moduł do produkcji broszur SD-506

SD-506 to idealne urządzenie do produkcji broszur zszywanych na grzbiecie i przycinanych na czole, które służy do produkcji materiałów marketingowych, sprzedażowych i szkoleniowych. Za jego pomocą można przygotowywać broszury liczące do 200 stron (50 arkuszy) z wykorzystaniem funkcji automatycznego przesuwania obrazów i przycinania. Na tacy odbiorczej mieści się do 50 broszur. Funkcja wspólnego składania nawet 5 arkuszy do formatu używanego w listach oraz składania na pół przyspiesza opracowywanie przesyłek reklamowych.





■ Moduł składający i dziurkujący FD-503

Idealny wybór do produkcji wysyłkowych materiałów reklamowych, ulotek itp. Moduł FD-503 może być optymalnie wykorzystany w połączeniu z modułem do opracowywania broszur, modułem zszywającym na grzbiecie lub z finiszerm do oprawy klejonej. Moduł składający i dziurkujący umożliwia stosowanie sześciu różnych sposobów składania, wykonywanie dwóch lub czterech otworów bez spowalniania samego procesu druku oraz wstawianie uprzednio zadrukowanych arkuszy i okładek.



■ Moduł dziurkowania (GBC) GP-501

Moduł wielopunktowego dziurkowania wykonuje szybkie dziurkowanie wielu otworów (GBC) z pełną prędkością systemu. Przygotowuje arkusze do oprawy spiralnej w trybie offline. Dostępne są matryce odpowiadające najbardziej rozpowszechnionym schematom dziurkowania, takim jak spirala metalowa (velo) i oprawa z tworzywa sztucznego (grzbień).



■ Staker dużej pojemności LS-505

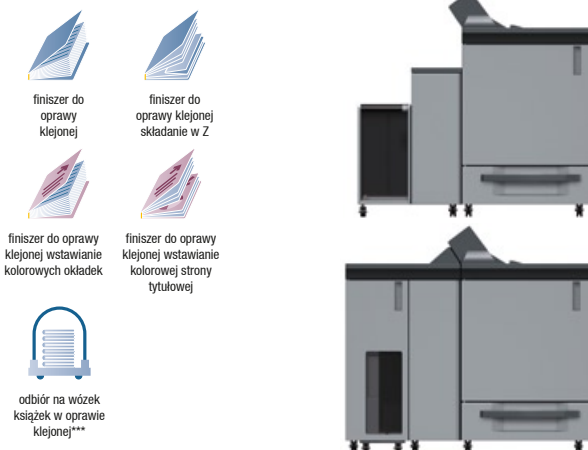
Zastosowanie stakera dużej pojemności sprawia, że urządzenia z serii bizhub PRO 1200 są gotowe do płynnej integracji ze środowiskami wyposażonymi w urządzenia wykańczające. Wózek odbiorczy mieści do 5000 arkuszy, wydruki mogą być układane z offsetowym przesunięciem, a transport jest bezpieczny dzięki zintegrowanemu mechanizmowi uchwytu na papier.



■ Moduły do wykonywania oprawy klejonej

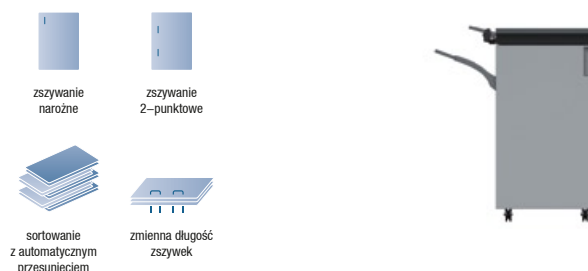
PB-502 i PB-503

Te finiszery umożliwiają zintegrowaną produkcję wszelkiego rodzaju książek w oprawie klejonej. Możliwe jest również dodawanie wkładek złożonych w Z oraz wstawianie uprzednio zadrukowanych w kolorze okładek i arkuszy. Grubość grzbietu oprawianych książek może wynosić do 30 mm. Urządzenie umożliwia również przycinanie okładek w trybie inline. Zintegrowany pojemnik na okładki może pomieścić do 1000 arkuszy. Moduł PB-503 oferuje pełną funkcjonalność urządzenia PB-502, uzupełnioną o umieszczoną na wózku układarkę, przeznaczoną do odbioru książek z klejonym grzbietem. Moduł PB-503 można również zainstalować w połączeniu z modułem zszywającym FS-521, tak aby w tym samym systemie uzyskać funkcjonalność wykonywania oprawy klejonej i zszywania.



■ Moduł zszywający FS-521

W połączeniu z modułem FS-521 systemy bizhub PRO 1200 umożliwiają wielopozycyjne zszywanie, co jest idealnym rozwiązaniem do produkcji instrukcji, sprawozdań oraz innej rozbudowanej dokumentacji. Zszywanie do 100 arkuszy następuje bez ograniczania wydajności systemu, a długość zszywek jest przycinana do odpowiedniej długości. Najważniejszą jednak funkcją finiszera jest możliwość odebrania do 3000 arkuszy z możliwością sortowania i grupowania.



* tylko PF-703 może zostać użyte jako PI-PFU, ** wymaga FD-503 lub PF-703 w charakterze modułu PI-PFU, *** tylko PB-503

Konfiguracje systemów

Systemy z serii bizhub PRO 1200 można skonfigurować, uzyskując ponad 40 różnych wersji. Poniżej przedstawiono 8 zalecanych konfiguracji systemów, nazwanych zgodnie z ich funkcjonalnością w zakresie wykańczania. Zestawienie liter oznacza dostępne funkcje wykańczania, np. FLD to wielopozycyjne zszywanie, odbieranie dużych ilości arkuszy na staker, składanie i dziurkowanie. Oprócz poniżej przedstawionych przykładów można utworzyć wiele innych kombinacji!

System DLF*/**

System do produkcji dokumentów korporacyjnych, przydatny w środowiskach już wyposażonych w sprzęt do wykańczania

- Drukowanie z prędkością 105/120 strony A4/min.
- Szybki RIP, wyposażony w udoskonaloną technologię rastrowania
- Szerokie możliwości w zakresie dziurkowania, składania i zszywania
- Wstawianie dodatkowych arkuszy – do 1000 sztuk z 2 tac
- Odbieranie gotowych arkuszy na staker – do 5000 arkuszy
- Zszywanie do 100 arkuszy za pomocą zszywek o zmiennej długości
- Taca odbiorcza – maksymalnie 3000 arkuszy



System LLF (wersja drukarkowa)**/***

System do produkcji dokumentów korporacyjnych, przesyłek reklamowych, przydatny w środowiskach już wyposażonych w sprzęt do wykańczania

- Drukowanie z prędkością 120 strony A4/min.
- 8 tac na papier o łącznej pojemności do 14 000 arkuszy
- Gramatury papieru od 40 g/m² do 350 g/m²
- Podawanie papieru i wstawianie wkładek (PI) za pomocą technologii próżniowej
- Wstawianie dodatkowych arkuszy – do 5000 arkuszy z 3 tac
- Odbiór gotowych arkuszy na staker – do 10 000 sztuk
- Zszywanie do 100 arkuszy za pomocą zszywek o zmiennej długości



System LSP**

System do produkcji broszur i książek w oprawie klejonej, przydatny w środowiskach już wyposażonych w sprzęt do wykańczania

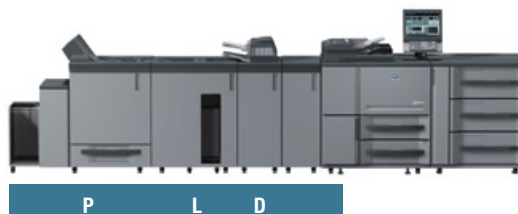
- Drukowanie z prędkością 105/120 stron A4/min.
- Druk dwustronny w standardzie
- 8 tac na papier o łącznej pojemności 14 000 arkuszy
- Moduły podawania papieru i wstawiania wkładek (PI), korzystające z technologii próżniowej
- Układanie gotowych arkuszy na staker – do 5000 sztuk
- Zszywanie z okładką i produkcja broszur liczących maksymalnie 50 arkuszy/200 stron
- Wykonywanie oprawy klejonej książek, o grubości do 30 mm



System DLP*/**

System do produkcji książek w oprawie klejonej i dokumentacji dziurkowanej (wszystkie rodzaje), przydatny w środowiskach już wyposażonych w sprzęt do wykańczania

- Drukowanie z prędkością 105/120 stron A4/min.
- Uzupelnianie tonera i papieru w czasie pracy
- Podajnik papieru wykorzystujący technologię podawania próżniowego
- Szerokie możliwości w zakresie dziurkowania, składania i zszywania
- Wstawianie dodatkowych arkuszy – do 1000 sztuk z 2 tac
- Układanie gotowych arkuszy na wózku – do 5000 sztuk
- Wykonywanie oprawy klejonej książek o grubości do 30 mm





System GLF**

System do produkcji dokumentów korporacyjnych i materiałów marketingowych, przydatny w środowiskach już wyposażonych w sprzęt do wykonywania opraw

- Drukowanie z prędkością 105/120 stron A4/min.
- Szybki RIP, wyposażony w udoskonaloną technologię rastrowania
- Wstawianie dodatkowych arkuszy – do 5000 sztuk z 3 tac
- Inteligentne dziurkowanie GBC z różnymi zestawami matryc, które użytkownik może samodzielnie zmieniać
- Układanie gotowych arkuszy na wózek – do 5000 sztuk
- Zszywanie do 100 arkuszy, za pomocą zszywek o zmiennej długości
- Duży pojemnik odbiorczy – maksymalnie 3000 arkuszy



System GSF**

System do produkcji dokumentów korporacyjnych i broszur, przydatny w środowiskach już wyposażonych w sprzęt do wykonywania opraw

- Drukowanie z prędkością 105/120 stron A4/min.
- 8 tac na papier o łącznej pojemności 14 000 arkuszy
- Moduły podawania papieru i wstawiania wkładek (PI), korzystające z technologii próżniowej
- Wstawianie dodatkowych arkuszy – do 5000 sztuk z 3 tac
- Inteligentne dziurkowanie GBC z różnymi zestawami matryc, które użytkownik może samodzielnie zmieniać
- Zszywanie z okładką i produkcja broszur liczących maksymalnie 50 arkuszy/200 stron
- Zszywanie do 100 arkuszy, za pomocą zszywek o zmiennej długości
- Duży pojemnik odbiorczy – maksymalnie 3000 arkuszy



System DLL (wersja drukarkowa)**/**

System do produkcji dokumentów z luźnych, dziurkowanych arkuszy i wstawiania wkładek, przydatny w środowiskach już wyposażonych w sprzęt do wykańczania

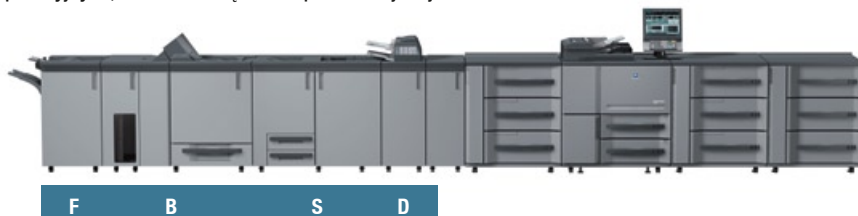
- Drukowanie z prędkością 120 stron A4/min.
- Szybki RIP, wyposażony w udoskonaloną technologię rastrowania
- 8 tac na papier o łącznej pojemności do 14 000 arkuszy
- Szerokie możliwości w zakresie dziurkowania i składania
- Wstawianie dodatkowych arkuszy – do 6000 sztuk z 5 tac
- Moduły podawania papieru i wstawiania wkładek (PI), korzystające z technologii próżniowej
- Układanie gotowych arkuszy na wózek do 10 000 sztuk



System DSBF**

System do produkcji wszelkiego rodzaju dokumentów korporacyjnych, broszur i książek w oprawie klejonej

- Drukowanie z prędkością 105/120 stron A4/min.
- 8 tac na papier o łącznej pojemności do 14 000 arkuszy
- Gramatury papieru od 40 g/m² do 350 g/m²
- Wstawianie dodatkowych arkuszy – do 5000 sztuk z 3 tac
- Zszywanie z okładką i produkcja broszur liczących maksymalnie 50 arkuszy/200 stron
- Wykonywanie oprawy klejonej książek o grubości do 30 mm
- Zszywanie do 100 arkuszy, za pomocą zszywek o zmiennej długości
- Duży pojemnik odbiorczy – maksymalnie 3000 arkuszy



F	Zszywanie wielopozycyjne (FS-521)
S	Produkcja broszur (SD-506)
D	Składanie i dziurkowanie (FD-503)
G	Dziurkowanie GBC (GP-501)
L	Staker dużej pojemności (LS-505)
P	Wykonywanie oprawy klejonej (PB-502)
B	Wykonywanie oprawy klejonej z odbiorem na wózek (PB-503)

* bizhub PRO 1051 nie wymaga modułu RU-506 w tej konfiguracji.

** Funkcjonalność wszystkich systemów można zmniejszyć, rezygnując z pojedynczych akcesoriów. Aby uzyskać dokładniejsze informacje, proszę skontaktować się z lokalnym przedstawicielem sprzedaży.

*** Urządzenie jest również dostępne w wersji kopia/drukarka o wydajności 120 stron A4/min. (bizhub PRO 1200) lub 105 stron A4/min. (bizhub PRO 1051)



KONICA MINOLTA

Simitri



Adobe PostScript® 3™



Specyfikacja techniczna

Specyfikacja druku

bizhub PRO 1051
Prędkość druku A4
Do 105 str/min
Do 6 300 str/h

Prędkość druku A3
Do 60 str/min
Do 3 600 str/h

bizhub PRO 1200/P
Prędkość druku A4
Do 120 str/min
Do 7 200 str/h

Prędkość druku A3
Do 70 str/min
Do 4 200 str/h

Rozdzielczość druku
1200 x 1200 dpi

Przejścia tonalne
Do 256 poziomów

Specyfikacja systemu
Zakres obsługiwanych gramatur
40 – 350 g/m²

Rozmiar papieru
A5 do A3+ (SRA3)
Min. 182 x 139 mm
Max. 324 x 463 mm

Maksymalny format zadruku
314 x 460 mm

Pojemność wejściowa
Maksimum: 14 000 arkuszy
Moduł drukujący: do 3 000 arkuszy
PF-702: do 6 000 arkuszy
PF-703: do 5 000 arkuszy

Pojemność wyjściowa
Staker: 10 000 arkuszy
Taca odbiorcza: 3 000 arkuszy
Dodatkowa taca: 200 arkuszy

Wymiary modułu drukującego (SZ x G x W)
990 x 780 x 1233 mm

Waga modułu drukującego
Okolo 375 kg

Specyfikacja kontrolera

Rodzaj
Wbudowany

Procesor
Pentium M 2.0 GHz

RAM
2 GB

HDD
160 GB

Interfejs
Ethernet (10 / 100/1,000-Base-T)
IPv6

Języki opisu strony
PCL 5e / XL (PCL 6), Adobe PS 3, TIFF, PDF

Sterowniki druku
Windows Vista (32 / 64),
2000 / XP / Server 2003
Mac OS 10.2, 10.4, 10.5

Specyfikacja skanera (nie dla bizhub PRO 1200P)

Prędkość skanowania A4
Do 105 o/min.
Do 6 300 o/min.

Prędkość skanowania A3
Do 60 o/min.
Do 3,600 o/min.

Rozdzielczość skanowania
1200 dpi / 600 dpi / 400 dpi / 300 dpi / 200 dpi

Sposoby skanowania
TWAIN

Skanowanie do HDD
Skanowanie do FTP
Skanowanie do SMB
Skanowanie do E-mail

Formaty skanowania
PDF, TIFF, bezpieczny PDF, XPS

Specyfikacja kopiarki (nie dla bizhub PRO 1200P)

bizhub PRO 1051
Prędkość kopiowania A4
Do 105 kopii/min.
Do 6 300 kopii/h

Prędkość kopiowania A3
Do 60 kopii/min.
Do 3 600 kopii/h

bizhub PRO 1200
Prędkość kopiowania A4
Do 120 kopii/min.
Do 7 200 kopii/h

Prędkość kopiowania A3
Do 70 kopii/min.
Do 4 200 kopii/h

Rozdzielczość kopiowania
Maksymalnie: 600 x 600 dpi

Przejścia tonalne
256 odcieni szarości

Powiększenie
25 – 400 % w krokach co 0,1 %

Liczba kopii
1 – 9 999

Akcesoria

Automatyczny podajnik dokumentów
Maksymalnie: 100 arkuszy

Moduły podające papier
PF-702

3 zasobniki
Pojemność: do 6 000 arkuszy
Gramatura: 40 – 350 g/m²
Standardowe formaty papieru: A5 do A3+ (SRA3)
Minimalny format papieru: 95 x 139 mm
Maksymalny format papieru: 324 x 463 mm

PF-703
(może również być użyty jako inserter)
3 zasobniki z pobieraniem pneumatycznym
Pojemność: do 5 000 arkuszy
Gramatura: 40 – 350 g/m²
Standardowe formaty papieru: A5 do A3+ (SRA3)
Minimalny format papieru: 95 x 139 mm
Maksymalny format papieru: 324 x 463 mm

Moduł przekazujący

RU-506
Odwracanie arkuszy
Dostosowanie prędkości do 120 str./min.

Moduł składający i dziurkujący

FD-503
Insertowanie zadrukowanych wcześniej arkuszy (PI): 2 tace PI, 500 arkuszy każda
Dziurkowanie (2 i 4 otwory)
Składanie (na pół, skład w Z, gate-fold, letter fold in, letter fold out, double-parallel fold)
Dodatkowa taca na 200 arkuszy

Moduł dziurkowanie (GBC)

GP-501
Dziurkowanie arkuszy A4
Wymieniane przez użytkownika moduły dziurkowania do oprawy: velo bind, plastic comb, wire bind, colour coil, pro click
Zakres gramatur: 75 – 216 g/m²

Moduł broszurujący

SD-506
Tworzenie broszur do 50 arkuszy (200 obrazów)
Szycie na grzbiecie, przycinanie
Taca odbiorcza do 50 broszur
Dodatkowa taca do 200 arkuszy
Składanie listowne (do 5 arkuszy)
Składanie na pół (do 5 arkuszy)

Staker

LS-505
Do 5 000 arkuszy
Dwa moduły mogą zostać podłączone, jeden za drugim
Do 10 000 arkuszy
Odbiór na wózek

Automatyczne przesunięcie wydruku
Dodatkowa taca na 200 arkuszy
Mechanizm dociskania papieru

Moduł do oprawy klejonej

PB-502
Proces klejenia na ciepło
Przycinanie okładki na jednej krawędzi
Książki od A5 do A4+ (307 x 221 mm)
Książki od 10 arkuszy do 30 mm grubości grzbietu
Podajnik okładek do 1 000 arkuszy
Dodatkowa taca odbiorcza na 200 arkuszy
Pojemność odbiorcza na 3 300 arkuszy
2 stopy

PB-503

To samo co PB-502, z wyjątkiem:
Odbiór na wózek oprawionych książek
Pojemność odbiorcza
Taca odbiorcza: 3 300 arkuszy
Wózek: 3 300 arkuszy
Możliwość podłączenie do modułu zszywającego FS-521

Moduł zszywający

FS-521
Zszywanie do 100 arkuszy
Zszywanie 2-punktowe i narożne
Zmienna długość zszywek (mechanizm przycinania)
Taca odbiorcza do 3 000 arkuszy
Dodatkowa taca na 200 arkuszy
Automatyczne sortowanie i grupowanie

- Wszystkie specyfikacje dotyczące papieru dotyczą jakości papieru rozmiaru A4 o gramaturze 80 g/m².
- Całość specyfikacji dotyczącej prędkości skanowania, kopiowania lub druku dotyczy papieru A4, który jest skanowany, kopiowany lub drukowany poprzecznie w trybie wielostronicowym lub „simplex”.
- Niektóre z ilustracji produktu zawierają opcjonalne akcesoria.
- Konica Minolta nie gwarantuje, że jakiegokolwiek podane ceny lub specyfikacje są wolne od błędów.
- Specyfikacje podlegają zmianie bez uprzedzenia.
- Microsoft, Windows oraz logo Windows są znakami towarowymi lub zarejestrowanym znakami towarowymi Microsoft Corporation w Stanach Zjednoczonych i/lub w innych krajach.
- Wszystkie inne znaki towarowe mogą być znakami towarowymi odnośnych posiadaczy, co zostaje niniejszym potwierdzone.

Państwa partner rozwiązań Konica Minolta Business Solutions:



Konica Minolta
Business Solutions Polska Sp. z o.o.
ul. Muszkieterów 15
02–273 Warszawa
www.konicaminolta.pl